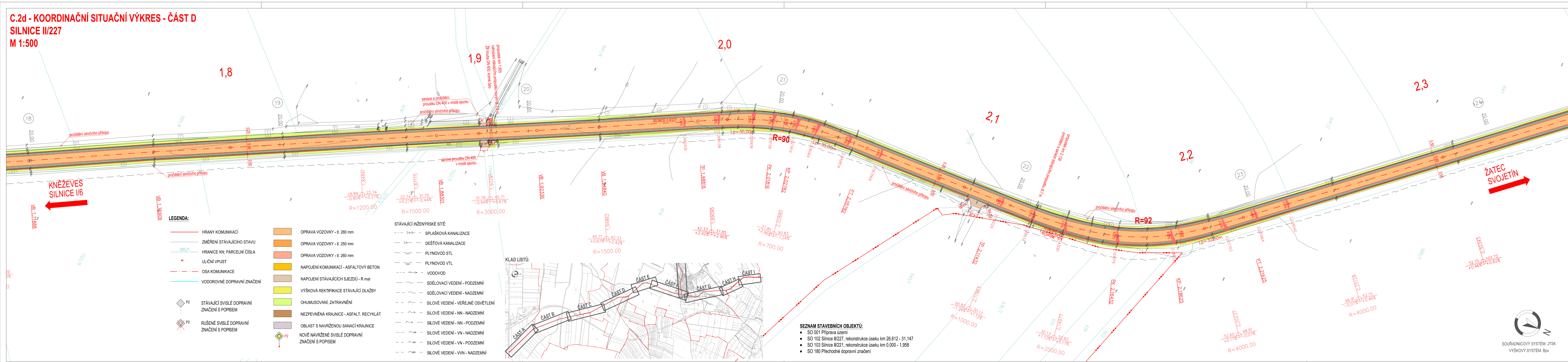


C.2d - KOORDINAČNÍ SITUAČNÍ VÝKRES - ČÁST D
SILNICE II/227
M 1:500



Výškový systém: Bpv
Souřadnicový systém: S-JTSK

C Situační výkresy

Objednatel:

Středočeský kraj

Středočeský kraj
Zborovská 81/11, 150 21 Praha 5



KSÚS Středočeského kraje, příspěvková organizace
Zborovská 81/11, 150 21 Praha 5

Zhotovitel:

Sdružení NOVA

Vedoucí sdružení:

Novák & Partner

NOVÁK & PARTNER, s.r.o.
Perucká 2481/5, 120 00 Praha 2

Účastník sdružení:

Valbek

VALBEK, spol. s r.o.
Váňurova 505/17,
460 01 Liberec

HIP:

Ing. Marek Pejchal

Novák & Partner	Vypracoval	Ing. Marek Pejchal	Zak. číslo	17-NO-01-002
	Zodp. projektant	Ing. Marek Pejchal	Datum	07/2020
	Tech. kontrola	Ing. Tomáš Roztočil	Stupeň	PDPS
	Akce	II/227 a II/221 KNĚŽEVES - SVOJETÍN - HR. STŘEDOČESKÉHO KRAJE, REKONSTRUKCE 2. úsek - II/227 a II/221 Svojetín, v úseku I/6 - hranice Středočeského kraje		Počet formátů 7 A4
Zhotovitel: NOVÁK & PARTNER, s.r.o. Perucká 2481/5, 120 00 Praha 2	Příloha KOORDINAČNÍ SITUAČNÍ VÝKRES - ČÁST D SILNICE II/227		Měřítko Č. přílohy	1:500
			Paré	C.2d